

BTSA PA

Productions Animales

Le BTSA est un diplôme d'études supérieures de niveau III.

La formation peut-être définie par 3 caractéristiques essentielles :

- ✓ **Une solide formation générale et scientifique**
- ✓ **Une très bonne appréhension de l'environnement socio-économique des activités de l'élevage**
- ✓ **Une réelle maîtrise des systèmes et des techniques d'élevage.**

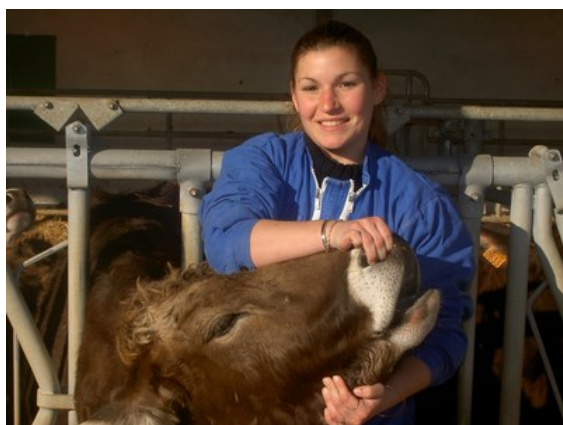
Le BTS PA assure la formation des techniciens d'élevage face aux nouveaux défis du monde rural.

L'option « productions animales » d'un bon niveau scientifique alliant de solides connaissances techniques et pratiques, vise à former un technicien de l'animal (animal pris en tant que composant d'un système d'exploitation).

Tout au long de la formation, un des objectifs de l'équipe pédagogique est de donner la possibilité aux étudiants d'être acteurs de leur formation. Pour cela, ils seront mis en situation de projet dans plusieurs domaines :

- ✓ Réalisation d'études et de projets en relation avec les professionnels de l'élevage. Par exemple : fonctionnement des exploitations laitières ; amélioration de la production fourragère ; opportunité de la mise en place d'une filière biocarburants.
- ✓ Analyse d'une problématique territoriale. Par exemple : Quels impacts les vautours ont-ils sur l'écosystème ?
- ✓ Projet d'Initiative Culturelle (PIC). Par exemple : Réalisation d'une plaquette pour un groupement de producteurs.

La pédagogie s'appuie pour une bonne part sur des activités pluridisciplinaires, des études de cas et des travaux de recherches personnels et collectifs...



Taux de réussite :

	2009	2010	2011	2012	2013	2014
Lycée	82%	93%	84%	75%	62.5%	94.1%
National	71%	77%	81%	-	80%	74%

Votre profil:

Vous êtes titulaire :

- ✓ d'un Bac général
- ✓ d'un Bac Technologique
- ✓ d'un Bac Professionnel.
- ✓ Vous avez de l'intérêt pour les productions animales.
- ✓ Vous aimez le contact et le travail sur le terrain.
- ✓ Vous avez le souci du développement agricole et rural.

Votre projet:

Vous souhaitez exercer un métier dans les entreprises agricoles et auprès des services en amont ou en aval du secteur agricole : exploitant, technicien dans des organismes...

Admission:

Procédure informatisée unique (résultats des classes de première et terminale)

- ✓ Inscription par les candidats sur le site <http://admission-postbac.fr> (du 20 janvier au 20 mars)
- ✓ Être titulaire d'un Bac Pro agricole, Bac Techno (STAV, STPA), Bac général (S, ES), diplôme d'accès aux études universitaires (DAEU, option B), ou 1ère année de classes prépa ou de cycle universitaire.
- ✓ Pour plus de renseignement, contacter l'établissement.

Lycée d'Enseignement Général et Technologique Agricole de Pamiers
BP 70 111
Route de Belpech
09103 Pamiers Cedex
T: 05.34.01.38.00
F: 05.61.67.40.16

BTSA PA



Productions Animales

Déroulement de la scolarité :

La scolarité est organisée en Modules structurés en quatre domaines auxquels s'ajoutent des stages, l'Education Physique et Sportive et deux Modules d'Initiative Locale (M. I. L.).

MODULES et HORAIRES sur 2 ANS

M 11— Accompagnement au projet personnel et professionnel

87H

DOMAINE COMMUN

M 21 - M 22 -M 23— Ouverture sur le monde

116H

Langue vivante (Anglais-Espagnol)

Techniques d'expression, de communication, d'animation et de documentation

174H

Organisation économique, sociale, sociale et juridique.

87H

M 31—EPS Éducation Physique et Sportive

87H

DOMAINE PROFESSIONNEL

M 41-M 42 — Traitement des données et informatique

Mathématiques appliquées – Statistiques

Technologies de l'information et du multimédia

73H

43H

M5—Connaissances scientifiques, techniques, économiques et réglementaires liées au secteur professionnel

138H

M 51 Productions animales et société

72H

M 52 Fonctionnement de l'Exploitation d'élevage

M 53 Biologie écologie, chimie et statistiques liées aux productions animales

131H

M 54 Technologies générale et comparée des productions animales

189H

M 55 Appréciation, manipulations et interventions sur les animaux et les surfaces fourragères

130H

M 56 Conduites d'élevages (Bovin lait—Ovin viande—Porc)

152H

STAGES—Mises en situations professionnelles

M 61 Stages en organisme et en exploitations agricoles.

14

semaines

M.I.L.

Conduite et analyse d'enquêtes dans un contexte local
Élevage Equin ou bovin viande (système extensif)

58H

Vie active :

Le BTSa atteste d'une qualification professionnelle. Son objectif est l'insertion professionnelle. L'activité principale de ce technicien supérieur est le conseil. Il doit être en mesure de répondre aux demandes d'appui technique exprimées par un chef d'exploitation, un chef d'entreprise ou tout organisme agricole spécialisé en productions animales.

Les principaux débouchés se situent dans l'industrie laitière ou des viandes, la collecte et le négoce, les groupements de producteurs, l'alimentation animale, le contrôle de performance, le développement, l'insémination artificielle, la formation, la santé.

Poursuite d'étude :

- ✓ Certificat de spécialisation. Exemples : technicien conseil en agriculture biologique, technicien conseil en comptabilité et gestion agricoles, technicien conseil en production animale....
- ✓ Un deuxième B.T.S en un an pour acquérir une compétence complémentaire : ACSE, commercial, G.P.N, ..
- ✓ Licences professionnelles dans de nombreux domaines. Exemples : sécurité sanitaire des aliments, Agriculture et développement durable, Métiers de la valorisation des produits des filières viandes, Management des entreprises agricoles et agroalimentaires.
- ✓ Préparation en 1 an aux concours d'entrée dans les écoles nationales d'ingénieurs ou vétérinaires. (Prépa Post BTSa).
- ✓ Admission directe ou sur concours afin d'obtenir un diplôme d'ingénieur (ESAP, ISAB), voie de l'apprentissage.

Les Stages :

- 2 semaines en exploitation agricole (élevage)
- 9 semaines en organisme agricole
- 1 semaine de découverte des activités professionnelles en lien avec l'élevage
- 1 semaine territoire

Lycée d'Enseignement Général et Technologique Agricole de Pamiers
BP 70 111
Route de Belpech
09103 Pamiers Cedex
T: 05.34.01.38.00
F: 05.61.67.40.16
legta.pamiers@educagri.fr